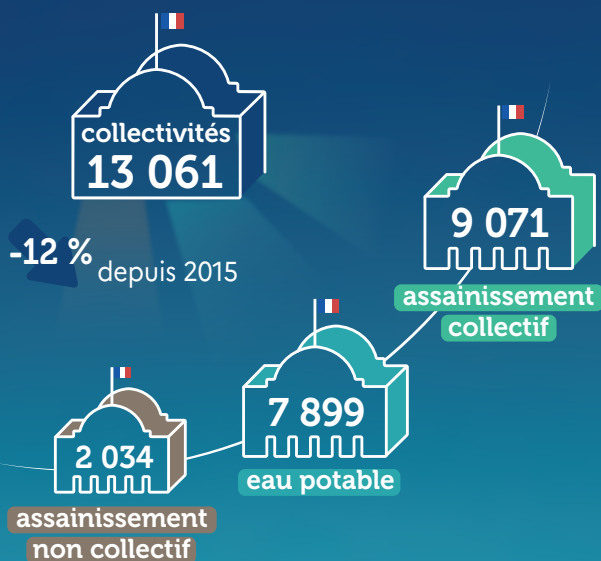


# Principaux résultats de l'Observatoire national des services d'eau et d'assainissement en 2022



Consommation d'eau de référence  
**120 m<sup>3</sup>**  
par ménage

## Collectivités organisatrices



Loi NOTRe : transfert de ces compétences



70 % des collectivités

## Prix TTC de l'eau par m<sup>3</sup>

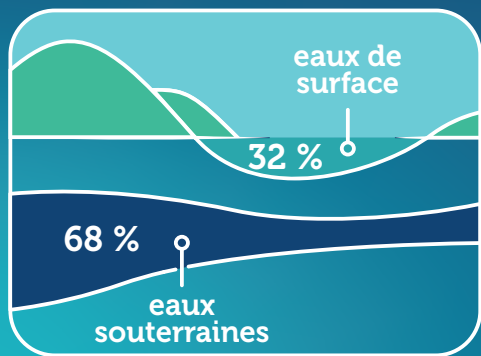


## Facture totale annuelle

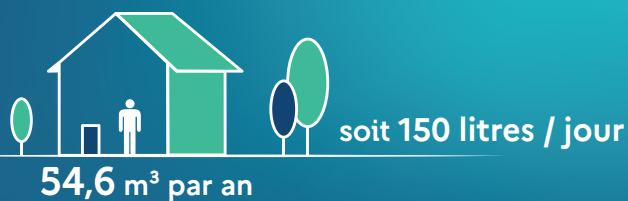


Source : Ademe, 2022

## Origine de l'eau



## Consommation domestique moyenne par habitant



## Qualité de l'eau au robinet



## Gestion patrimoniale

